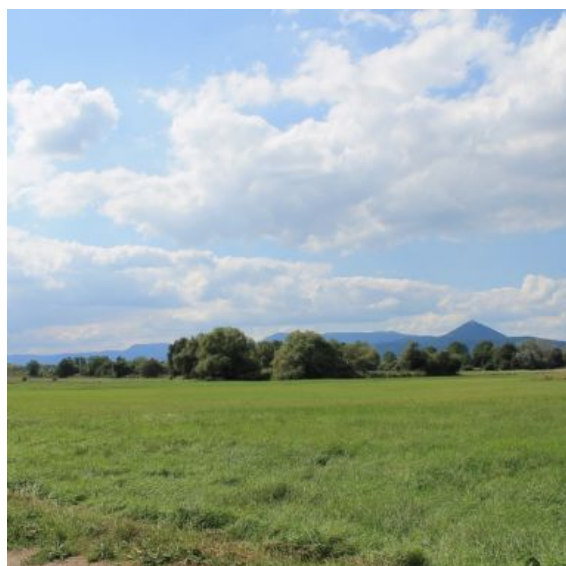




# L'ILL\*WALD, RÉSERVE NATURELLE RÉGIONALE DU RIED DE SÉLESTAT

Selestat



 [\\_03 88 58 85 12](tel:0388588512)

@ Contacter l'établissement

 [www.selestat.fr](http://www.selestat.fr) <http://www.youtube.com/watch?v...>

**Route de Marckolsheim  
Service environnement  
67600 Selestat**

## + Descriptif

Située au cœur de la plaine d'Alsace, l'III\*Wald préserve une zone humide exceptionnelle reconnue au niveau européen. Couvrant environ 1855 hectares, l'III\*Wald est l'une des plus grandes réserves naturelles régionales de France et la plus grande d'Alsace. L'III\*Wald tire son nom de la « forêt de l'III » (Illwald en alsacien). L'astérisque symbolise les interactions entre les milieux naturels (forêt, prairies, marais, eau) et la forte implication de l'homme pour le site.

Cette réserve naturelle vit au rythme de l'eau. Les inondations annuelles (en hiver principalement), conséquences des remontées de la nappe phréatique et des crues de l'III, en sont le témoignage le plus spectaculaire, offrant alors un autre visage au Ried de Sélestat submergé par les eaux.

Les milieux naturels de l'III\*Wald abritent une multitude d'espèces végétales : une flore forestière et prairiale, des milieux palustres et aquatiques. Et également animales (mammifères, oiseaux, batraciens, poissons, invertébrés), dont 78 d'intérêt patrimonial. Au détour d'un chemin, vous pourrez peut-être surprendre quelques individus de la plus importante population sauvage de daims en France.

Tout au long de l'année, le service environnement de la Ville de Sélestat vous propose des sorties et visites thématiques de découverte de l'III\*Wald.

Attention : en cas de vent, facteur aggravant du risque de chute d'arbres, la pénétration en forêt est interdite, y compris sur les chemins sécurisés. Pour votre sécurité, il vous est demandé de respecter ces consignes... qui ne signent pas, malgré tout, la fin de belles balades et découvertes en famille dans la réserve naturelle !

[Documents à télécharger](#)